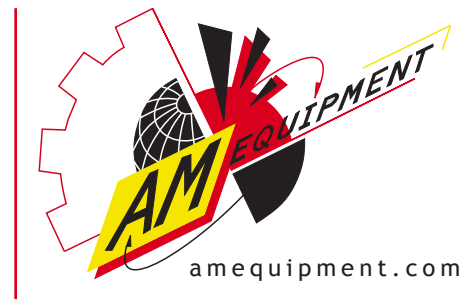
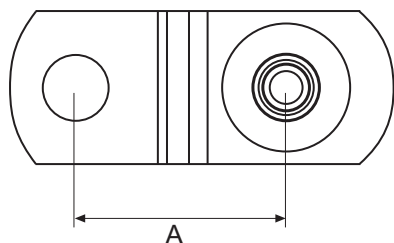
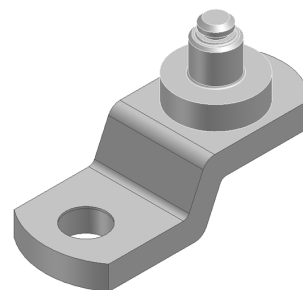
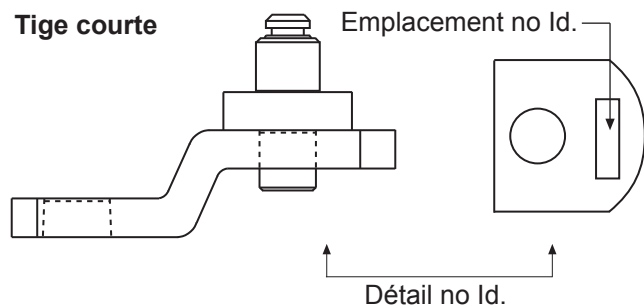


Bras d'entraînement à tige série 230

- Variété de taille disponible pour plusieurs angles d'essuyage
- Tige courte pour les systèmes à articulation unique, tige longue pour les systèmes à deux articulations.

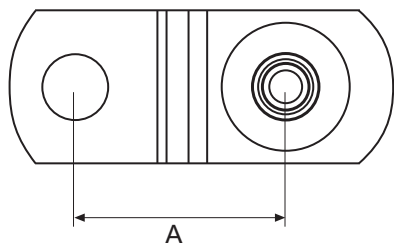
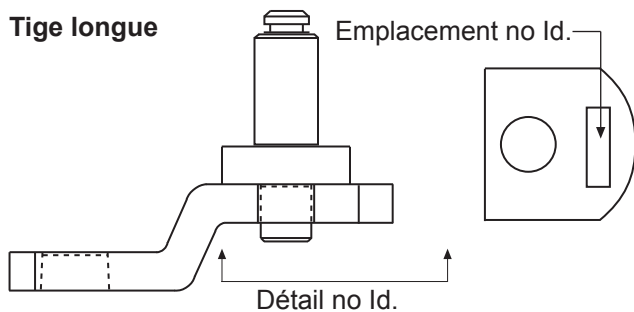


Tige courte



Pièce no	Dimension A	no Id. (mm)
308-1048	30,10 mm	30,1
308-1049	33,01 mm	3,1
308-1050	33,91 mm	33,9
308-1051	26,85 mm	26,8
308-1052	35,05 mm	35,1
308-1053	24,13 mm	24,2
308-1054	22,23 mm	22,2
308-1055	37,08 mm	37,1

Tige longue



Pièce no	Dimension A	no Id. (mm)
308-1056	33,32 mm	33,3
308-1057	31,24 mm	31,2
308-1058	28,83 mm	28,8
308-1059	30,10 mm	30,1
308-1060	33,10 mm	33,1
308-1061	33,91 mm	33,9
308-1062	26,85 mm	26,8
308-1063	35,05 mm	35,1
308-1064	24,13 mm	24,2
308-1065	22,23 mm	22,2
308-1066	37,08 mm	37,1