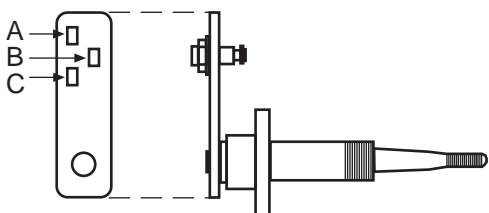
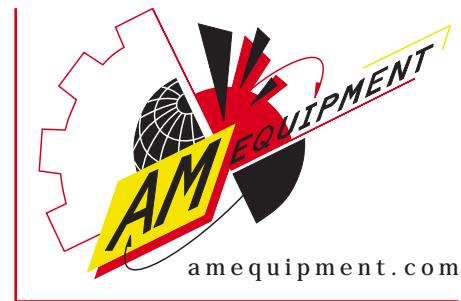


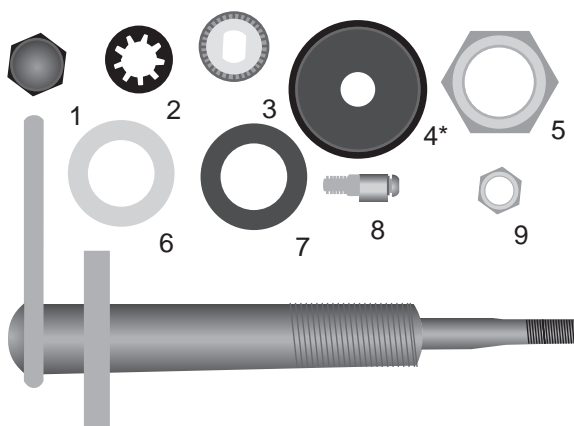
Pivôs de Pino, Série 230

- Tamanho de 5/8" (17.3 mm), diâmetro do eixo encaixa-se em furo de anteparo de 3/4" (19 mm)
- Comprimento determinado pela dimensão de referência de eixo "A"
- Três variedades de tamanhos para permitir diferentes ângulos de varredura (A, B e C)
- Eixo de aço inoxidável e componentes ideais para ambientes que causam corrosão

*Todas as peças numeradas abaixo estão inclusas no pedido para o conjunto de eixo e também estão disponíveis para compra individual



1. 407-1010 porca cega preta
2. 407-1023 arruela de pressão
3. 407-1002 duto
4. 407-1017 tampa de borracha*
5. 407-1007 porca
6. 407-1015 arruela de metal
7. 407-1012 arruela de borracha
8. 407-1005 pino
9. 414-1124 porca de bloqueio

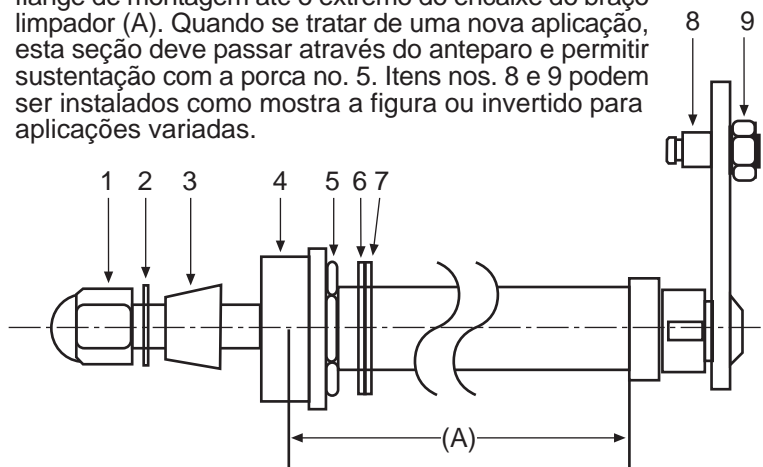


*Peça opcional –
tampa interna de
borracha de 1"
(25.4) no.: 407-1072

Para identificar um eixo, meça o pivô desde a base da flange de montagem até o extremo do encaixe do braço limpador (A). Quando se tratar de uma nova aplicação, esta seção deve passar através do anteparo e permitir sustentação com a porca no. 5. Itens nos. 8 e 9 podem ser instalados como mostra a figura ou invertido para aplicações variadas.

Conjuntos de eixo completos:

- 304-1200 5/8" (16 mm)
- 304-1201 1" (25 mm)
- 304-1202 1 1/4" (32 mm)
- 304-1203 2" (51 mm)
- 304-1204 2 1/2" (64 mm)
- 304-1205 3" (76 mm)



Pergunta: Como determinar que comprimento de eixo é necessário?

Resposta: Meça a espessura do material do veículo em que deve passar o eixo. Adicione à essa medida 3/8" (10mm) para a porca e arruela de sustentação. Com braços pantográficos, adicione mais 3/8" (10mm). Faça as adições e escolha o próximo comprimento de eixo. Por exemplo: Placa de aço como anteparo do veículo de 1/2" (12mm) + 3/8" (10mm) para a porca e arruelas + 3/8" (10mm) por ser pantográfico = 1 1/2" (32mm), significa que você precisaria do eixo de 2" (50mm). O número chamado de "comprimento de eixo" nunca significa que é o comprimento total, na verdade este valor se refere à porção de eixo que atravessa o veículo (dimensão A).