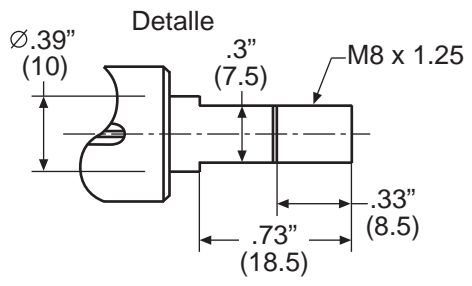
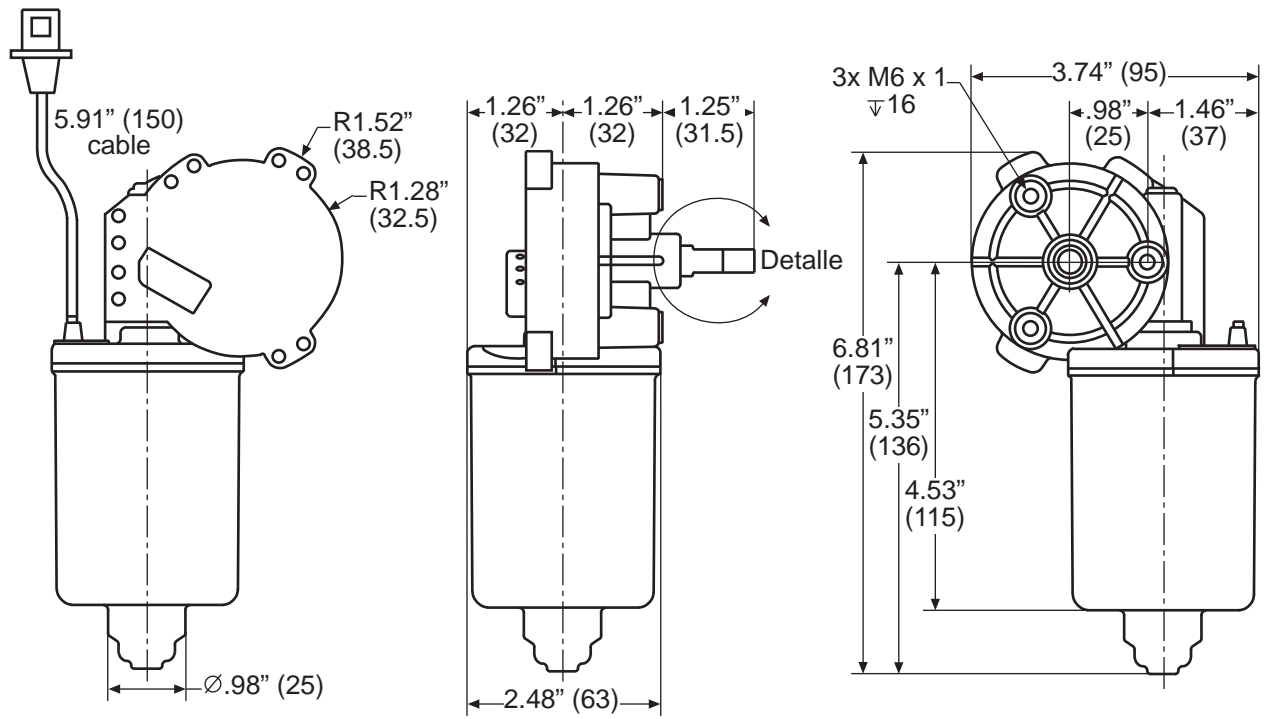
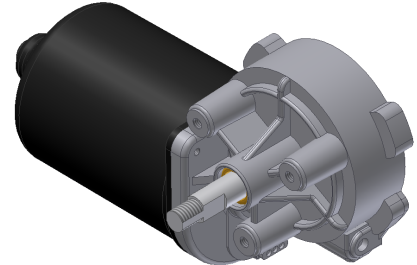


amequiment.com  
 Tel: (541) 327-1546  
 FAX: (541) 327-1548

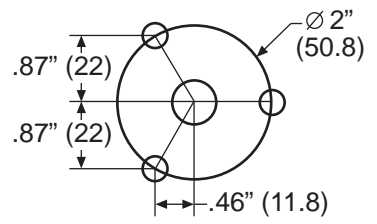
Motor serie  
 218

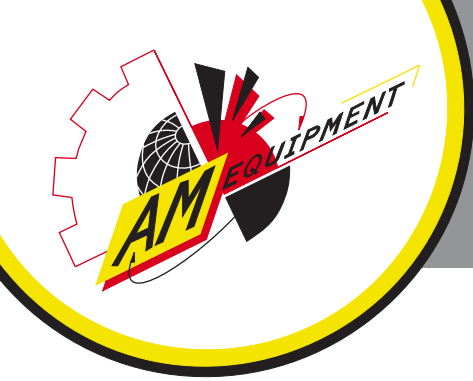
218-1001

- Motor accionador con 18Nm par motor, de lado izquierdo
- 12V reversible (24V disponible a pedido)
- Resistente al agua
- Usar con reductores, ruedas dentadas, y accionadores
- Pesa 2.6 libras



Tuerca de fijación: 414-1131  
 Tornillo acoplador: 414-1132

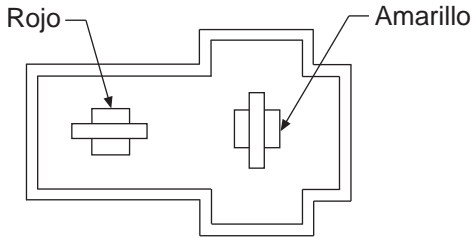




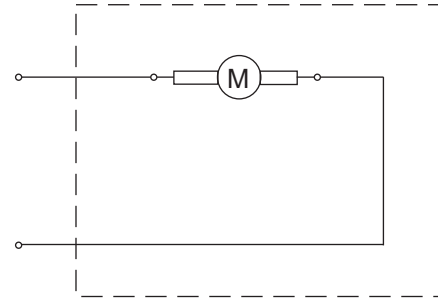
amequipment.com  
 Tel : (541) 327-1546  
 FAX: (541) 327-1548

Motor serie  
 218

218-1001



Armazón del borne: 317-1057  
 Borne: 317-1054  
 Armazón del borne acoplador: 317-1056  
 Borne acoplador: 317-1055



Rojo (+), Amarillo (-) = Rotación Derecha  
 Amarillo (+), Rojo (-) = Rotación Izquierda (preferida)

Giro del eje rotativo hacia la derecha		
Sin Carga	Corriente (A)	1.7 - 1.4
	Vel. (rpm)	116.2 - 95.1
Carga Trabada	Par (Nm)	21.3 - 17.5
	Corriente (A)	36.0 - 29.4
Potencia	(W)	60.0 - 49.1
	Par (Nm)	11.1 - 9.1
Potencia Nominal	(W)	36.5 nominal
	Vel. (rpm)	82.1 nominal
	Corriente (A)	7.0 nominal
	Par (Nm)	4.3 nominal
Giro del eje rotativo hacia la izquierda		
Sin Carga	Corriente (A)	1.6 - 1.3
	Vel. (rpm)	113.5 - 92.9
Carga Trabada	Par (Nm)	20.6 - 16.9
	Corriente (A)	35.7 - 29.2
Potencia	(W)	55.5 - 45.4
	Par (Nm)	10.5 - 8.6
Potencia Nominal	(W)	34.3 nominal
	Vel. (rpm)	79.6 nominal
	Corriente (A)	7.4 nominal
	Par (Nm)	4.2 nominal

