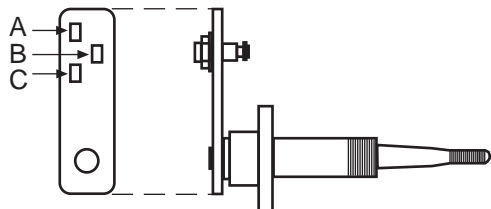


Brazo Motriz Ajustable Serie 230

Clavija en posición "A": 28-58°
 Clavija en posición "B": 35-70°
 Clavija en posición "C": no recomendado para brazo motriz ajustable



Instrucciones para instalación:

1. Arme el motor y el eje oscilante en la ménsula de equipos oscilantes. Instale la clavija del eje oscilante en la posición "A" o "B." (ver despiece)
2. Con 12V de tensión, active los bornes del motor para velocidad baja (L), alta (H) y paro (P).
3. Despues de parar el motor, instale el brazo motriz (pieza #308-1032) en el eje rotativo del motor. Alinie la posición de parada (hacia el lado derecho o izquierdo) como está demostrada en la ilustración. Instale temporalmente pieza #308-1031 y #307-1094 en #308-1032 para ayudar alinear. Sosten #308-1032 con una llave inglesa de 12" (30 cm) y apriete la tuerca #414-1004 a 17 libra pies (23 Nm) para motores series 230 y 238.
4. Instale la pieza #308-1031 en el brazo motriz con arandela de presión #414-1011 y tornillo #414-1012. Apriete la tuerca en cualquier posición del lizamiento. El brazo motriz se ajustara despues.
5. Lubrique las clavijas en el brazo motriz y eje oscilante con lubricante de la clase automovilística. Instale el eslabón #307-1005 en las clavijas e instale arandela #414-1005 y sujetador de resortes #407-1022 en ambas clavijas para asegurar el eslabón.
6. Instale el equipo oscilante al vehículo, sujetando el brazo y la escobilla limpiaparabrisas al eje oscilante. Apriete la tuerca del brazo (no demostrado) a 10 libra pies (14 Nm).
7. Active la velocidad baja y alta del motor. Usando una mangera, rocee agua en el parabrisas para simular condiciones húmedas. Asegurese que la escobilla no toca la moldura del parabrisas. Ajuste el ángulo de barrido moviendo el lizamiento #308-1031 (ver ilustración). Puede ser que el brazo limpiaparabrisas requiera ajustamiento. Apriete de nuevo la tuerca #414 -1011 a 10 libra pies (14 Nm) y active el sistema otra vez. Repita el paso hasta realizar el ángulo de barrido deseado.

