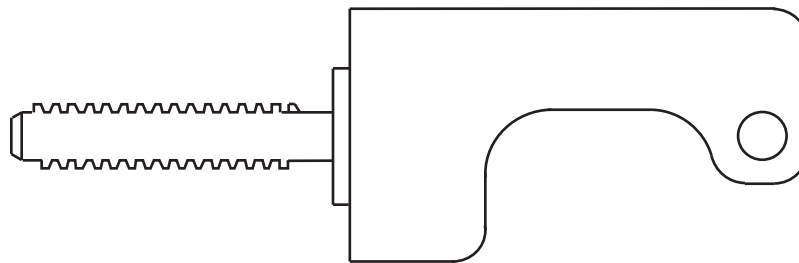
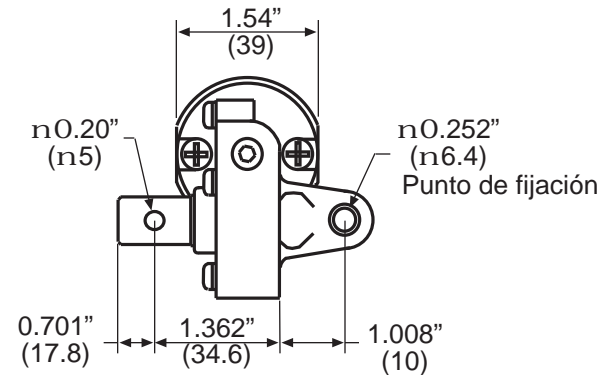
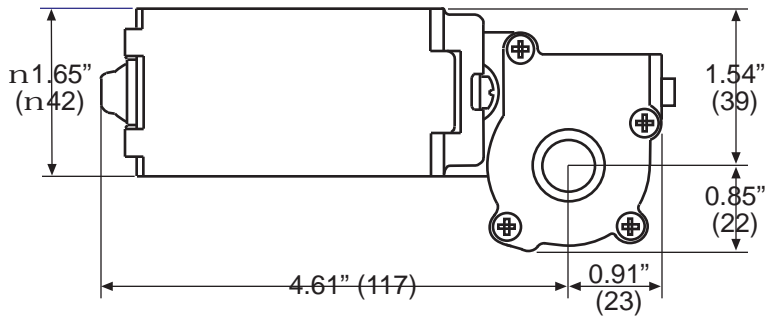
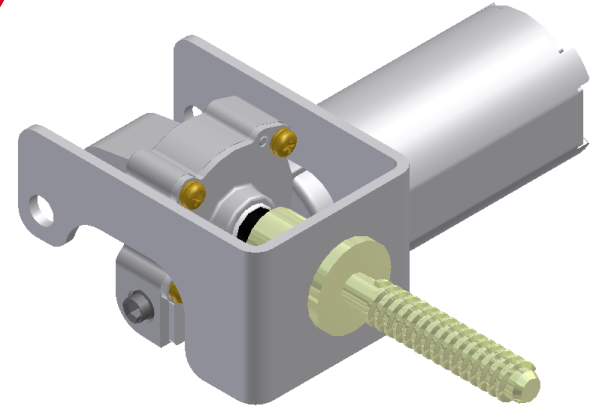


amequpment.com
Tel : (541) 327- 1546
FAX: (541) 327- 1548

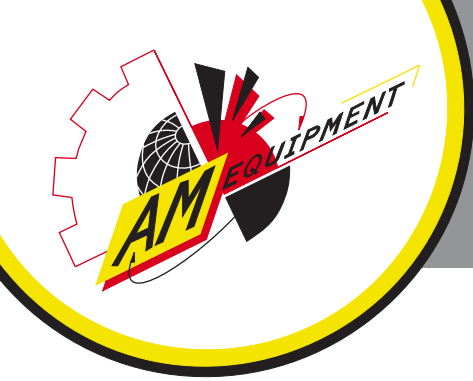
Motor serie
206

206-1005

- Motor accionador con 6Nm par motor del lado derecho
- Resistente al agua
- Pesa 1.2 libras



Este motor no está diseñado para ser accionador de rosque acme. El armazón del reductor no está diseñado para resistir impactos grandes o cargas axiales. Este motor requiere ménsula como ilustrado y el rosque acme debe tener pestaña para que la carga transpasa desde el rosque acme hasta la ménsula.

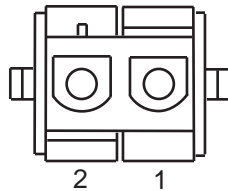


amequipment.com
 Tel : (541) 327-1546
 FAX: (541) 327-1548

Motor serie
206

206-1005

Conector Motor



- 1) AMP armazón tapa P/N 1-48099-0
 - 2) AMP borne acoplador P/N 350923-3
- Eje de Rotación Derecha - Clavija 1: 12V CC / Clavija 2: Masa
 Eje de Rotación Izquierda - Clavija 2: 12V CC / Clavija 1: Masa
 Borne Acoplador: 350922-3
 Enchufe Acoplador: 1-480698-0

Giro del eje rotativo hacia la izquierda		
Sin Carga	Corriente (A)	3.4 - 2.7
	Vel. (rpm)	161 - 132
Carga Trabada	Par (Nm)	6.0 Min.
	Corriente (A)	22.7 - 18.6
Potencia	(W)	29.3 - 24.0
	Par (Nm)	3.9 - 3.2
Potencia Nominal	(W)	21.5 nominal
	Vel. (rpm)	115 nominal
	Corriente (A)	6.5 nominal
	Par (Nm)	1.8 nominal
Giro del eje rotativo hacia la derecha		
Sin Carga	Corriente (A)	2.9 - 2.3
	Vel. (rpm)	167 - 136
Carga Trabada	Par (Nm)	6.0 Min.
	Corriente (A)	22.1 - 18.1
Potencia	(W)	29.7 - 24.3
	Par (Nm)	3.6 - 2.9
Potencia Nominal	(W)	19.8 nominal
	Vel. (rpm)	119 nominal
	Corriente (A)	6.0 nominal
	Par (Nm)	1.6 nominal

