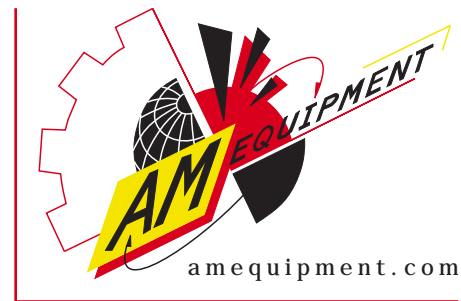
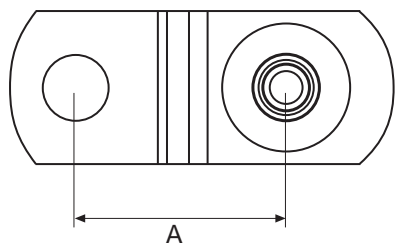
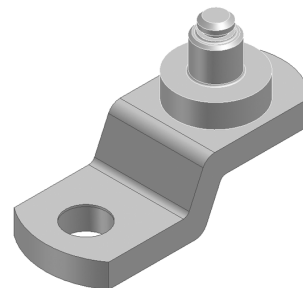
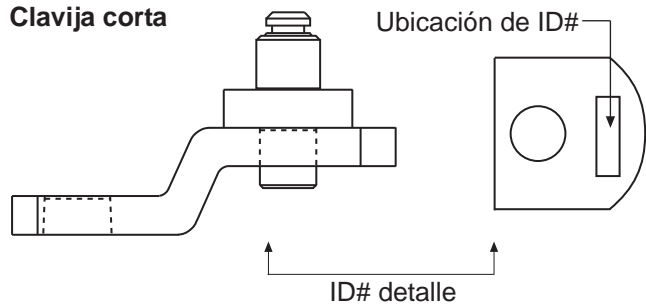


Brazo Motriz Estilo Clavija Serie 230

- Variedad de dimensiones disponibles para diferentes ángulos de barrido
- Clavija corta para equipos con un solo eslabón, clavija larga para equipos con dos eslabones

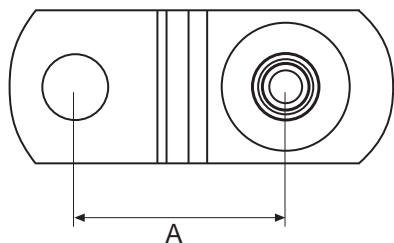
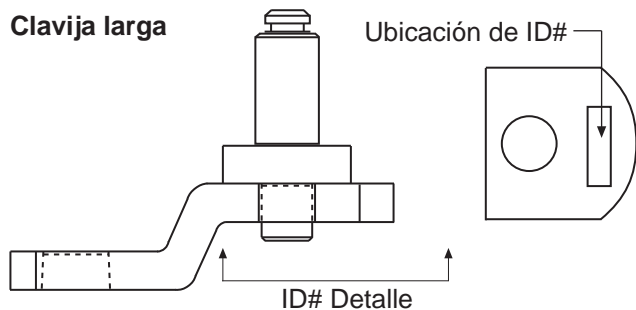


Clavija corta



Repuesto #	Dimensión A	ID # (mm)
308-1048	1.185"	30.1
308-1049	1.303"	33.1
308-1050	1.335"	33.9
308-1051	1.057"	26.8
308-1052	1.380"	35.1
308-1053	.950"	24.2
308-1054	.875"	22.2
308-1055	1.460"	37.1

Clavija larga



Repuesto #	Dimensión A	ID # (mm)
308-1056	1.312"	33.3
308-1057	1.230"	31.2
308-1058	1.135"	28.8
308-1059	1.185"	30.1
308-1060	1.303"	33.1
308-1061	1.335"	33.9
308-1062	1.057"	26.8
308-1063	1.380"	35.1
308-1064	.950"	24.2
308-1065	.875"	22.2
308-1066	1.460"	37.1